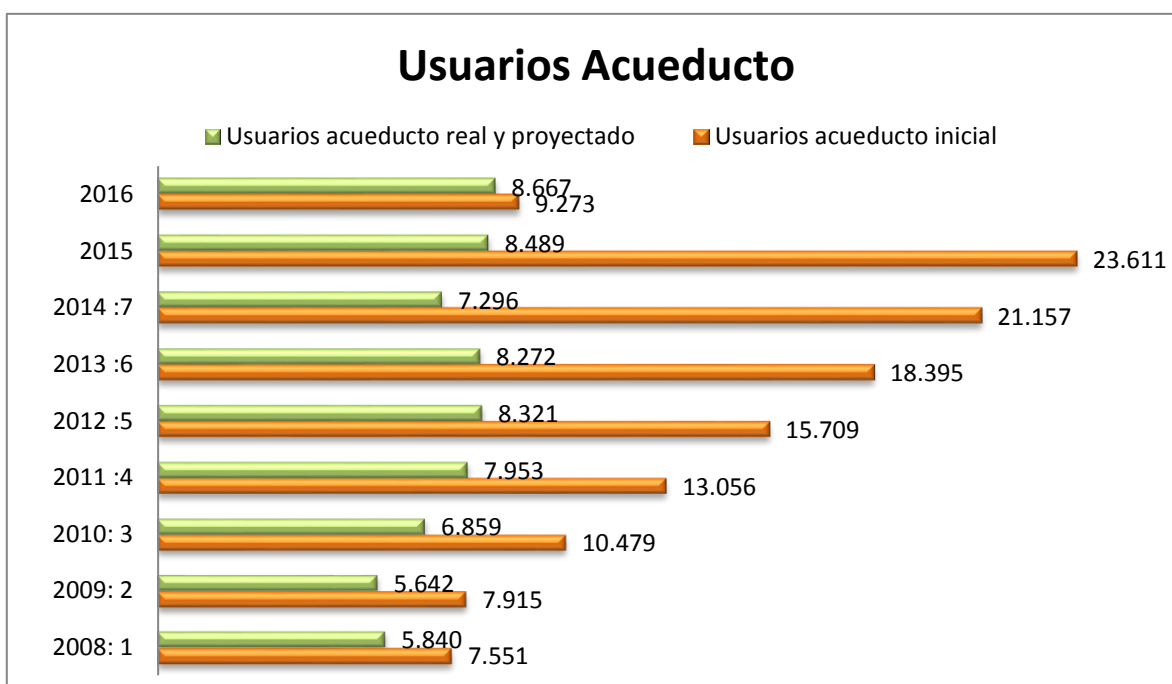
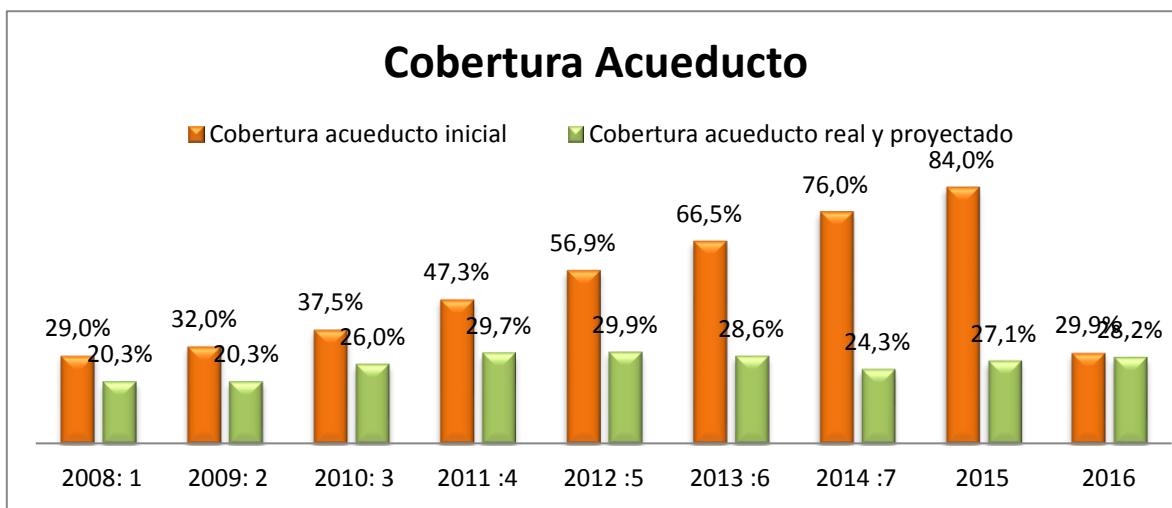


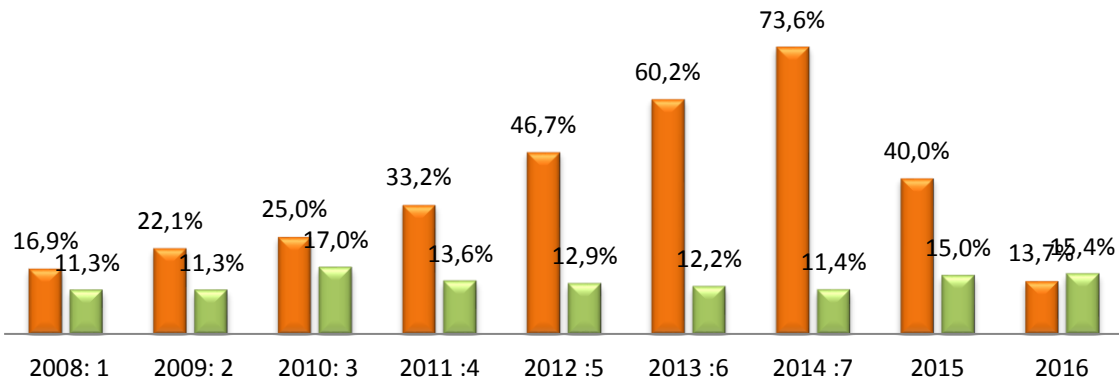
# Indicadores Servicios

## AGOSTO – 2016



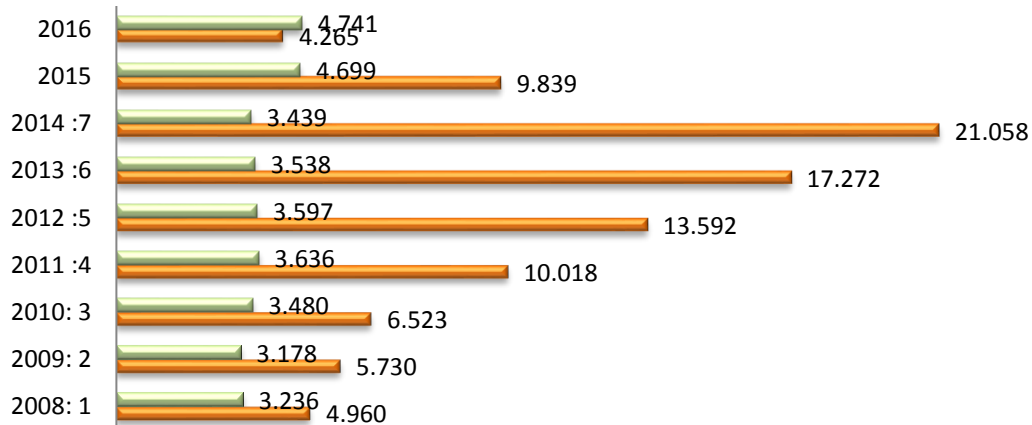
## Cobertura Alcantarillado

■ Cobertura alcantarillado inicial
 ■ Cobertura alcantarillado Real y proyectada

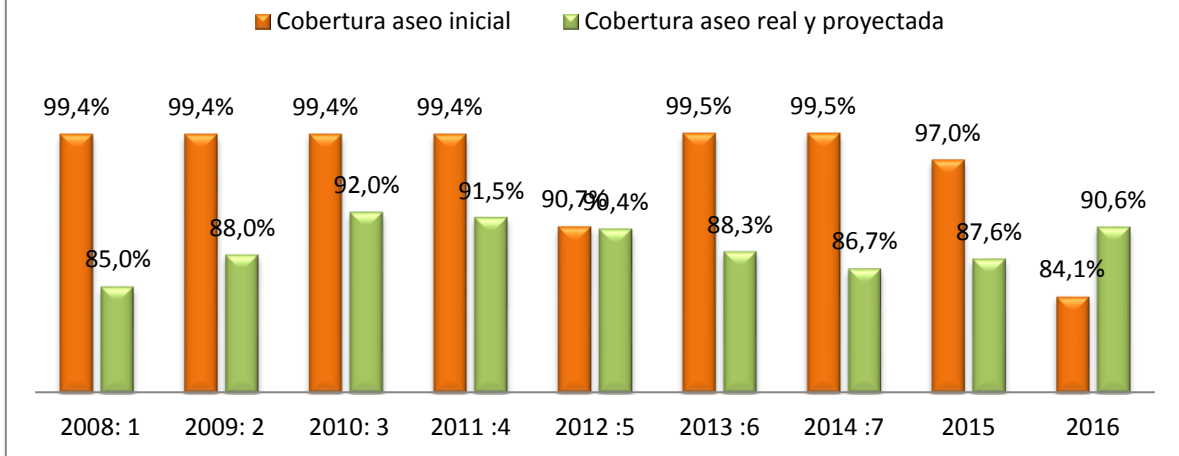


## Usuarios alcantarillado

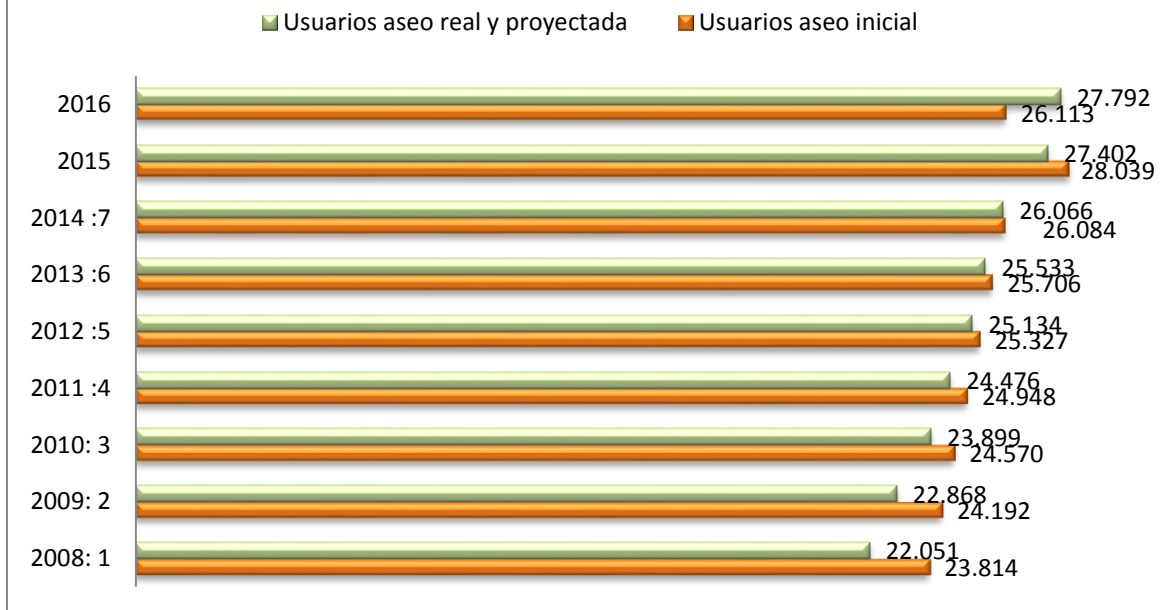
■ Usuarios alcantarillado Real y proyectada
 ■ Usuarios alcantarillado inicial



## Cobertura Aseo



## Usuarios Aseo



# MERCADO ATENDIDO

## AGOSTO 2016

La población de Quibdó cuenta con 115.000 habitantes aproximadamente, Aguas del Atrato presta los servicios de acueducto, alcantarillado y aseo en la zona urbana de este Municipio.

Para el mes de agosto del 2016, en el servicio de acueducto se registró una cobertura del 28,2%, alcantarillado del 15,4% y en aseo del 90,6%, es decir, en número de usuarios 8.667, 4.741 y 27.792. respectivamente.

Sector	2016		
	ACUEDUCTO	ALCANTARILLADO	ASEO
Residencial	7.305	3.568	25.320
No residencial	1.362	1.173	2.472
No regulado	N/A	N/A	N/A
<b>Total clientes</b>	<b>8.667</b>	<b>4.741</b>	<b>27.792</b>
Cobertura total del servicio (%) frente a población total en el territorio atendido	<b>28,2%</b>	<b>15,4%</b>	<b>90,6%</b>

## Tarifas Agosto 2016

Los clientes están segmentados, conforme a la regulación, en clientes residenciales y no residenciales.

Para efectos de tarifas y subsidios, los residenciales están a su vez segmentados en 4 estratos socioeconómicos: 1, 2, 3 y 4, no se identifican clientes de estrato 5 y 6.

Los estratos 1, 2 y 3, por ser considerados de menores ingresos, tienen derecho a consumos subsidiados por las contribuciones que deben realizar los no residenciales, que para el caso de Quibdó, son los comerciales y los industriales.

El valor de subsidios a agosto de 2016 entre los estratos 1, 2 y 3 fue para el acueducto -\$ 506.020.220 alcantarillado -\$156.278.796 y aseo - \$ 1.142.478.716.

SERVICIO	TOTAL 2013	TOTAL 2014	TOTAL 2015	TOTAL AGOSTO 2016
ACUEDUCTO	\$ 267.903.041	\$ 373.835.907	\$ 651.376.932	\$506.020.220
ALCANTARILLADO	\$ 100.011.522	\$ 112.717.662	\$179.557.884	\$156.278.796
ASEO	\$ 1.433.055.848	\$ 1.522.363.882	\$ 1.625.367.614	\$1.142.478.716
TOTAL	\$ 1.800.970.411	\$ 2.008.917.451	\$ 2.456.302.430	\$1.804.777.732

## TARIFAS AGOSTO 2016

### ACUEDUCTO

CLASE DE USO	Cargo fijo (\$/suscriptor-mes)	Consumo Básico (\$/m <sup>3</sup> ). Rango de 0-19 m <sup>3</sup>	Consumo complementario (\$/m <sup>3</sup> ). Rango de 20-38 m <sup>3</sup>	Consumo suntuario (\$/m <sup>3</sup> ). Rango mayor a 38 m <sup>3</sup>	Nivel de Subsidio contribución (%)
ESTRATO 1	\$ 1.702,01	\$ 500,39	\$ 1.667,98	\$ 1.667,98	-70%
ESTRATO 2	\$ 3.404,01	\$ 1.000,79	\$ 1.667,98	\$ 1.667,98	-40%
ESTRATO 3	\$ 4.822,35	\$ 1.417,78	\$ 1.667,98	\$ 1.667,98	-15%
<b>ESTRATO 4</b>	<b>\$ 5.673,35</b>	<b>\$ 1.667,98</b>	<b>\$ 1.667,98</b>	<b>\$ 1.667,98</b>	<b>0%</b>
OFICIAL	\$ 5.673,35	\$ 1.667,98	\$ 1.667,98	\$ 1.667,98	0%
COMERCIAL	\$ 8.510,03	\$ 2.501,97	\$ 2.501,97	\$ 2.501,97	50%
INDUSTRIAL	\$ 7.375,36	\$ 2.168,37	\$ 2.168,37	\$ 2.168,37	30%

### ALCANTARILLADO

CLASE DE USO	Cargo fijo (\$/suscriptor-mes)	Vertimiento Básico (\$/m <sup>3</sup> ). Rango de 0-19 m <sup>3</sup>	Vertimiento complementario (\$/m <sup>3</sup> ). Rango de 20-38 m <sup>3</sup>	Vertimiento suntuario (\$/m <sup>3</sup> ). Rango mayor a 38 m <sup>3</sup>	Nivel de Subsidio contribución (%)
ESTRATO 1	\$ 1.806,89	\$ 312,17	\$ 1.040,56	\$ 1.040,56	-70%
ESTRATO 2	\$ 3.613,77	\$ 624,34	\$ 1.040,56	\$ 1.040,56	-40%
ESTRATO 3	\$ 5.119,51	\$ 884,48	\$ 1.040,56	\$ 1.040,56	-15%
<b>ESTRATO 4</b>	<b>\$ 6.022,95</b>	<b>\$ 1.040,56</b>	<b>\$ 1.040,56</b>	<b>\$ 1.040,56</b>	<b>0%</b>
OFICIAL	\$ 6.022,95	\$ 1.040,56	\$ 1.040,56	\$ 1.040,56	0%
COMERCIAL	\$ 9.034,43	\$ 1.560,84	\$ 1.560,84	\$ 1.560,84	50%
INDUSTRIAL	\$ 7.829,84	\$ 1.352,73	\$ 1.352,73	\$ 1.352,73	30%

## ASEO

Uso	Estrato	TIPO DE TARIFA	TBL	TRT	TTE	TDI	TTL	TFR	TARIFA	FACSUB	TARSUB
1 - Residencial	1 - Bajo - Bajo	Estándar	\$ 2.208,70	\$ 5.380,54	\$ -	\$ -	\$ -	\$ 1.513,40	\$ 9.102,64	-0.7000	\$ 2.730,79
1 - Residencial	2 - Bajo	Estándar	\$ 2.208,70	\$ 5.827,91	\$ -	\$ -	\$ -	\$ 1.513,40	\$ 9.550,00	-0.4000	\$ 5.730,00
1 - Residencial	3 - Medio - Bajo	Estándar	\$ 2.208,70	\$ 6.083,54	\$ -	\$ -	\$ -	\$ 1.513,40	\$ 9.805,64	-0.1500	\$ 8.334,79
1 - Residencial	4 - Medio	Estándar	\$ 2.208,70	\$ 6.577,87	\$ -	\$ -	\$ -	\$ 1.513,40	\$ 10.299,97	0.0000	\$ 10.299,97
10 - Industrial	10 - General	Gran Producto No aforado	\$ 2.208,70	\$ 8.418,38	\$ -	\$ -	\$ -	\$ 1.513,40	\$ 12.140,48	0.3000	\$ 15.782,62
11 - Comercial	10 - General	Gran Producto No aforado	\$ 2.208,70	\$ 8.418,38	\$ -	\$ -	\$ -	\$ 1.513,40	\$ 12.140,48	0.5000	\$ 18.210,72
12 - Oficial	10 - General	Gran Producto No aforado	\$ 2.208,70	\$ 8.418,38	\$ -	\$ -	\$ -	\$ 1.513,40	\$ 12.140,48	0.0000	\$ 12.140,48
14 - Provisional	10 - General	Gran Producto No aforado	\$ 2.208,70	\$ 8.418,38	\$ -	\$ -	\$ -	\$ 1.513,40	\$ 12.140,48	0.3000	\$ 15.782,62
1 - Residencial	1 - Bajo - Bajo	No recogida puerta a puerta	\$ 2.208,70	\$ 4.842,49	\$ -	\$ -	\$ -	\$ 1.513,40	\$ 8.564,59	-0.7000	\$ 2.569,38
1 - Residencial	2 - Bajo	No recogida puerta a puerta	\$ 2.208,70	\$ 5.245,12	\$ -	\$ -	\$ -	\$ 1.513,40	\$ 8.967,21	-0.4000	\$ 5.380,33
1 - Residencial	3 - Medio - Bajo	No recogida puerta a puerta	\$ 2.208,70	\$ 5.475,19	\$ -	\$ -	\$ -	\$ 1.513,40	\$ 9.197,28	-0.1500	\$ 7.817,69
1 - Residencial	4 - Medio	No recogida puerta a puerta	\$ 2.208,70	\$ 5.920,08	\$ -	\$ -	\$ -	\$ 1.513,40	\$ 9.642,18	0.0000	\$ 9.642,18
10 - Industrial	10 - General	No recogida puerta a puerta	\$ 2.208,70	\$ 7.618,99	\$ -	\$ -	\$ -	\$ 1.513,40	\$ 11.341,08	0.3000	\$ 14.743,41
11 - Comercial	10 - General	No recogida puerta a puerta	\$ 2.208,70	\$ 7.649,32	\$ -	\$ -	\$ -	\$ 1.513,40	\$ 11.371,42	0.5000	\$ 17.057,12
12 - Oficial	10 - General	No recogida puerta a puerta	\$ 2.208,70	\$ 7.736,52	\$ -	\$ -	\$ -	\$ 1.513,40	\$ 11.458,62	0.0000	\$ 11.458,62
14 - Provisional	10 - General	No recogida puerta a puerta	\$ 2.208,70	\$ 7.618,99	\$ -	\$ -	\$ -	\$ 1.513,40	\$ 11.341,08	0.3000	\$ 14.743,41
10 - Industrial	10 - General	Pequeño producto no aforado	\$ 2.208,70	\$ 7.859,16	\$ -	\$ -	\$ -	\$ 1.513,40	\$ 11.581,26	0.3000	\$ 15.055,63
11 - Comercial	10 - General	Pequeño producto no aforado	\$ 2.208,70	\$ 7.892,86	\$ -	\$ -	\$ -	\$ 1.513,40	\$ 11.614,96	0.5000	\$ 17.422,44
12 - Oficial	10 - General	Pequeño producto no aforado	\$ 2.208,70	\$ 7.989,75	\$ -	\$ -	\$ -	\$ 1.513,40	\$ 11.711,85	0.0000	\$ 11.711,85
14 - Provisional	10 - General	Pequeño producto no aforado	\$ 2.208,70	\$ 7.859,16	\$ -	\$ -	\$ -	\$ 1.513,40	\$ 11.581,26	0.3000	\$ 15.055,63
1 - Residencial	1 - Bajo - Bajo	Deshabitado	\$ 2.208,70	\$ 331,73	\$ -	\$ -	\$ -	\$ 1.513,40	\$ 4.053,83	-0.7000	\$ 1.216,15
1 - Residencial	2 - Bajo	Deshabitado	\$ 2.208,70	\$ 331,73	\$ -	\$ -	\$ -	\$ 1.513,40	\$ 4.053,83	-0.4000	\$ 2.432,30
1 - Residencial	3 - Medio - Bajo	Deshabitado	\$ 2.208,70	\$ 331,73	\$ -	\$ -	\$ -	\$ 1.513,40	\$ 4.053,83	-0.1500	\$ 3.445,75
1 - Residencial	4 - Medio	Deshabitado	\$ 2.208,70	\$ 331,73	\$ -	\$ -	\$ -	\$ 1.513,40	\$ 4.053,83	0.0000	\$ 4.053,83
10 - Industrial	10 - General	Deshabitado	\$ 2.208,70	\$ 331,73	\$ -	\$ -	\$ -	\$ 1.513,40	\$ 4.053,83	0.3000	\$ 5.269,97
11 - Comercial	10 - General	Deshabitado	\$ 2.208,70	\$ 331,73	\$ -	\$ -	\$ -	\$ 1.513,40	\$ 4.053,83	0.5000	\$ 6.080,74
12 - Oficial	10 - General	Deshabitado	\$ 2.208,70	\$ 331,73	\$ -	\$ -	\$ -	\$ 1.513,40	\$ 4.053,83	0.0000	\$ 4.053,83
14 - Provisional	10 - General	Deshabitado	\$ 2.208,70	\$ 331,73	\$ -	\$ -	\$ -	\$ 1.513,40	\$ 4.053,83	0.3000	\$ 5.269,97
10 - Industrial	10 - General	Pequeño producto aforado	\$ 2.208,70	\$ 7.837,25	\$ -	\$ -	\$ -	\$ 1.513,40	\$ 11.559,35	0.3000	\$ 15.027,15
11 - Comercial	10 - General	Pequeño producto aforado	\$ 2.208,70	\$ 7.837,25	\$ -	\$ -	\$ -	\$ 1.513,40	\$ 11.559,35	0.5000	\$ 17.339,02
12 - Oficial	10 - General	Pequeño producto aforado	\$ 2.208,70	\$ 7.837,25	\$ -	\$ -	\$ -	\$ 1.513,40	\$ 11.559,35	0.0000	\$ 11.559,35
14 - Provisional	10 - General	Pequeño producto aforado	\$ 2.208,70	\$ 7.837,25	\$ -	\$ -	\$ -	\$ 1.513,40	\$ 11.559,35	0.3000	\$ 15.027,15
10 - Industrial	10 - General	Gran Producto aforado	\$ 2.208,70	\$ 8.418,38	\$ -	\$ -	\$ -	\$ 1.513,40	\$ 12.140,48	0.3000	\$ 15.782,62
11 - Comercial	10 - General	Gran Producto aforado	\$ 2.208,70	\$ 8.418,38	\$ -	\$ -	\$ -	\$ 1.513,40	\$ 12.140,48	0.5000	\$ 18.210,72

12 - Oficial	10 - General	Gran Producto aforado	\$ 2.208,70	\$ 8.418,38	\$ -	\$ -	\$ -	\$ 1.513,40	\$ 12.140,48	0.0000	\$ 12.140,48
14 - Provisional	10 - General	Gran Producto aforado	\$ 2.208,70	\$ 8.418,38	\$ -	\$ -	\$ -	\$ 1.513,40	\$ 12.140,48	0.3000	\$ 15.782,62