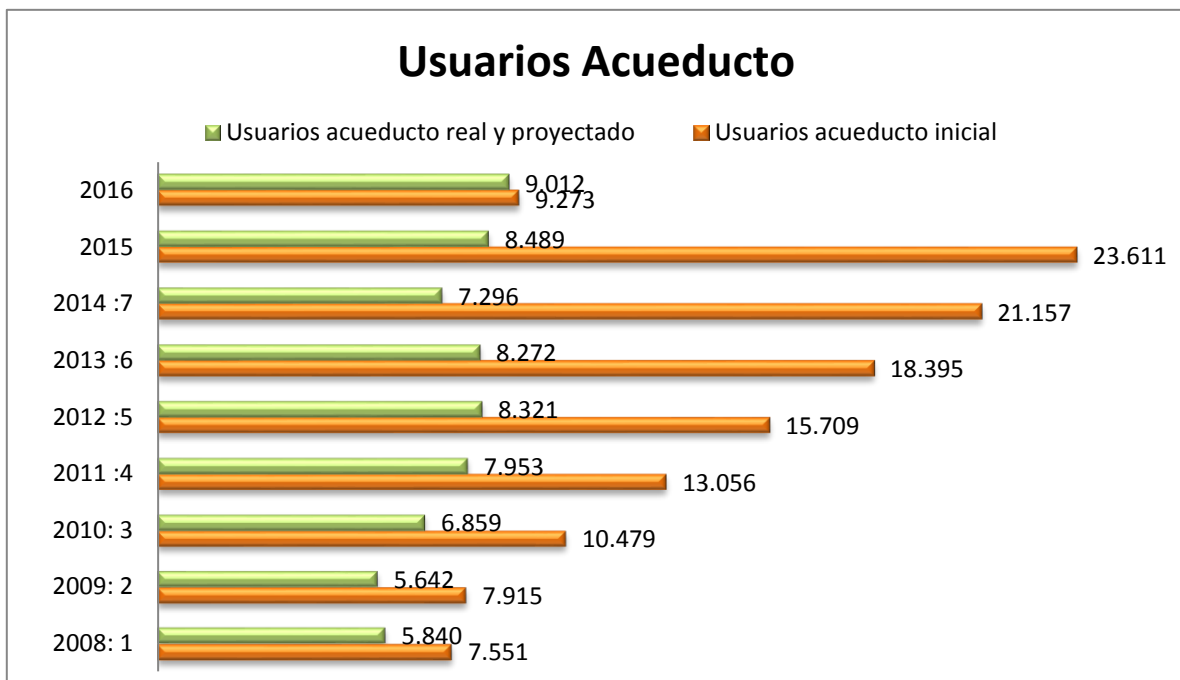
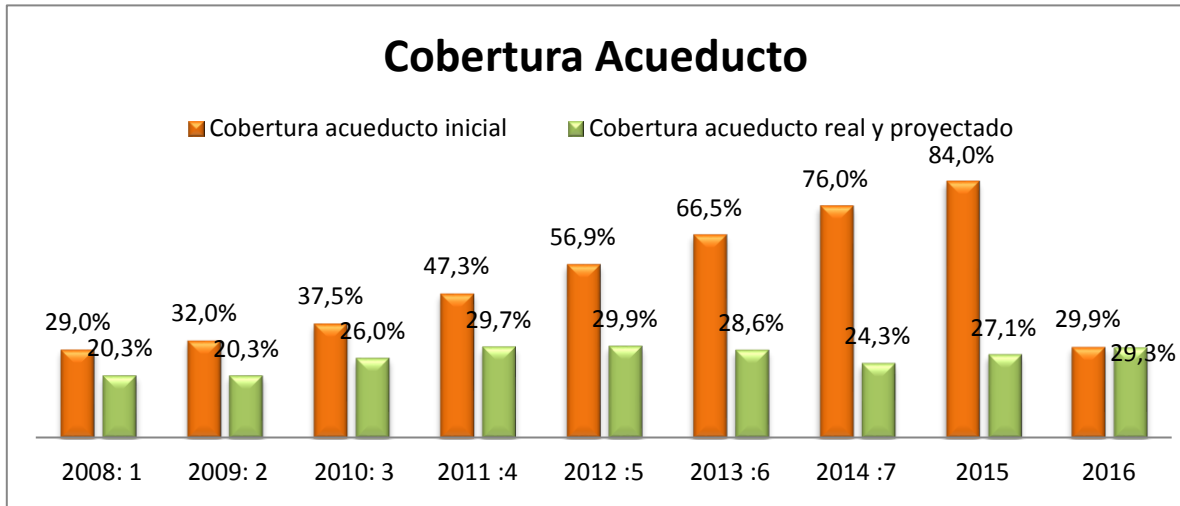


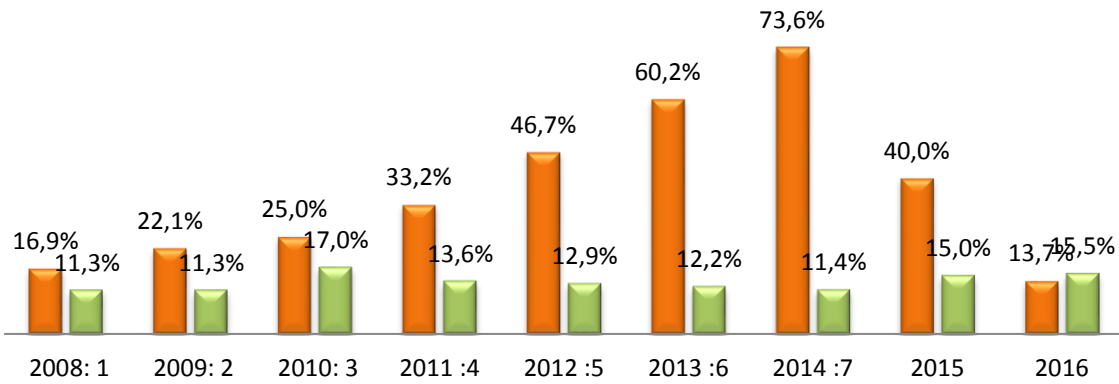
# Indicadores Servicios

## SEPTIEMBRE – 2016



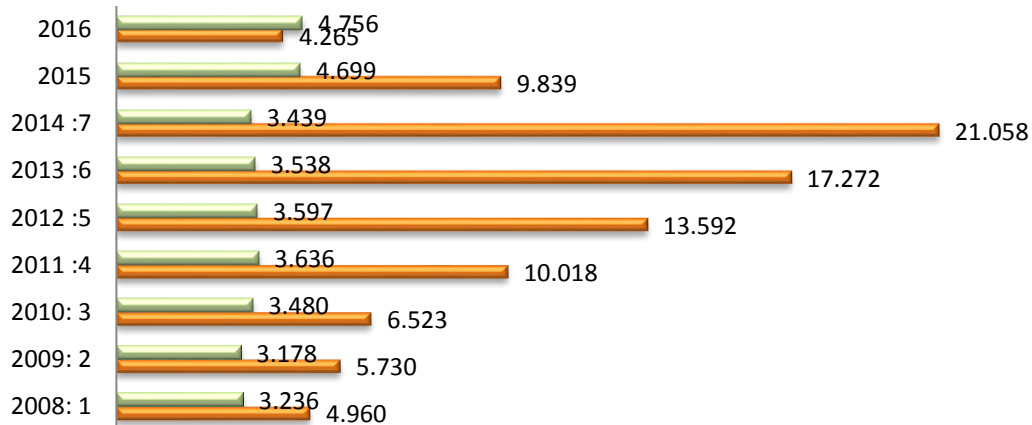
## Cobertura Alcantarillado

■ Cobertura alcantarillado inicial
 ■ Cobertura alcantarillado Real y proyectada

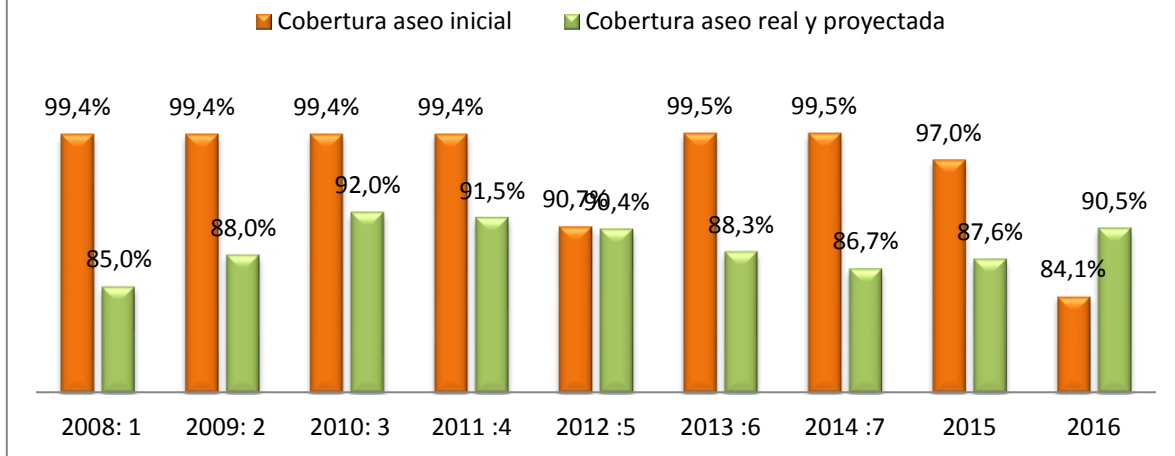


## Usuarios alcantarillado

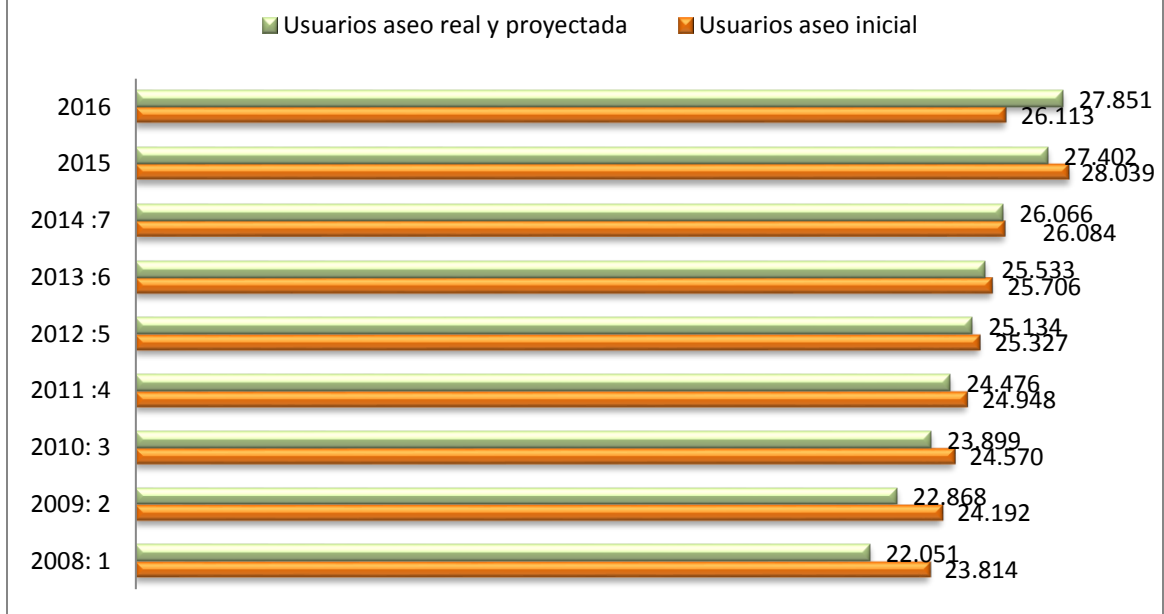
■ Usuarios alcantarillado Real y proyectada
 ■ Usuarios alcantarillado inicial



## Cobertura Aseo



## Usuarios Aseo



# MERCADO ATENDIDO

## SEPTIEMBRE 2016

La población de Quibdó cuenta con 115.000 habitantes aproximadamente, Aguas del Atrato presta los servicios de acueducto, alcantarillado y aseo en la zona urbana de este Municipio.

Para el mes de septiembre del 2016, en el servicio de acueducto se registró una cobertura del 29,3%, alcantarillado del 15,5% y en aseo del 90,5%, es decir, en número de usuarios 9.012, 4.756 y 27.851. respectivamente.

Sector	2016		
	ACUEDUCTO	ALCANTARILLADO	ASEO
Residencial	7.604	3.575	25.370
No residencial	1.408	1.181	2.481
No regulado	N/A	N/A	N/A
<b>Total clientes</b>	<b>9.012</b>	<b>4.756</b>	<b>27.851</b>
Cobertura total del servicio (%) frente a población total en el territorio atendido	<b>29,3%</b>	<b>15,5%</b>	<b>90,5%</b>

## Tarifas Septiembre 2016

Los clientes están segmentados, conforme a la regulación, en clientes residenciales y no residenciales.

Para efectos de tarifas y subsidios, los residenciales están a su vez segmentados en 4 estratos socioeconómicos: 1, 2, 3 y 4, no se identifican clientes de estrato 5 y 6.

Los estratos 1, 2 y 3, por ser considerados de menores ingresos, tienen derecho a consumos subsidiados por las contribuciones que deben realizar los no residenciales, que para el caso de Quibdó son los comerciales y los industriales.

El valor de subsidios a septiembre de 2016 entre los estratos 1, 2 y 3 fue para el acueducto -\$ 524.624.382 alcantarillado -\$177.192.657 y aseo - \$ 1.249.313.134.

SERVICIO	TOTAL 2013	TOTAL 2014	TOTAL 2015	TOTAL SEPTIEMBRE 2016
ACUEDUCTO	\$ 267.903.041	\$ 373.835.907	\$ 651.376.932	\$524.624.382
ALCANTARILLADO	\$ 100.011.522	\$ 112.717.662	\$179.557.884	\$177.192.657
ASEO	\$ 1.433.055.848	\$ 1.522.363.882	\$ 1.625.367.614	\$1.249.313.134
TOTAL	\$ 1.800.970.411	\$ 2.008.917.451	\$ 2.456.302.430	\$1.951.130.173

## TARIFAS SEPTIEMBRE 2016

### ACUEDUCTO

CLASE DE USO	Cargo fijo (\$/suscriptor-mes)	Consumo Básico (\$/m <sup>3</sup> ). Rango de 0-19 m <sup>3</sup>	Consumo complementario (\$/m <sup>3</sup> ). Rango de 20-38 m <sup>3</sup>	Consumo suntuario (\$/m <sup>3</sup> ). Rango mayor a 38 m <sup>3</sup>	Nivel de Subsidio contribución (%)
ESTRATO 1	\$ 1.890,72	\$ 319,03	\$ 1.063,44	\$ 1.063,44	-70%
ESTRATO 2	\$ 3.781,44	\$ 638,07	\$ 1.063,44	\$ 1.063,44	-40%
ESTRATO 3	\$ 5.357,03	\$ 903,93	\$ 1.063,44	\$ 1.063,44	-15%
<b>ESTRATO 4</b>	<b>\$ 6.302,39</b>	<b>\$ 1.063,44</b>	<b>\$ 1.063,44</b>	<b>\$ 1.063,44</b>	<b>0%</b>
OFICIAL	\$ 6.302,39	\$ 1.063,44	\$ 1.063,44	\$ 1.063,44	0%
COMERCIAL	\$ 9.453,59	\$ 1.595,16	\$ 1.595,16	\$ 1.595,16	50%
INDUSTRIAL	\$ 8.193,11	\$ 1.382,47	\$ 1.382,47	\$ 1.382,47	30%

### ALCANTARILLADO

CLASE DE USO	Cargo fijo (\$/suscriptor-mes)	Vertimiento Básico (\$/m <sup>3</sup> ). Rango de 0- 19 m <sup>3</sup>	Vertimiento complementario (\$/m <sup>3</sup> ). Rango de 20-38 m <sup>3</sup>	Vertimiento suntuario (\$/m <sup>3</sup> ). Rango mayor a 38 m <sup>3</sup>	Nivel de Subsidio contribución (%)
ESTRATO 1	\$ 2.328,29	\$ 354,62	\$ 1.182,08	\$ 1.182,08	-70%
ESTRATO 2	\$ 4.656,59	\$ 709,25	\$ 1.182,08	\$ 1.182,08	-40%
ESTRATO 3	\$ 6.596,84	\$ 1.004,77	\$ 1.182,08	\$ 1.182,08	-15%
<b>ESTRATO 4</b>	<b>\$ 7.760,98</b>	<b>\$ 1.182,08</b>	<b>\$ 1.182,08</b>	<b>\$ 1.182,08</b>	<b>0%</b>
OFICIAL	\$ 7.760,98	\$ 1.182,08	\$ 1.182,08	\$ 1.182,08	0%
COMERCIAL	\$ 11.641,47	\$ 1.773,12	\$ 1.773,12	\$ 1.773,12	50%
INDUSTRIAL	\$ 10.089,28	\$ 1.536,71	\$ 1.536,71	\$ 1.536,71	30%

## ASEO

USO	ESTRATO	TIPO DE TARIFA	TBL	TRT	TTE	TDT	TTL	TFR	TARIFA	FACSUB	TARSUB
1 - Residencial	1 - Bajo - Bajo	Estándar	\$ 2.208,70	\$ 5.380,54	\$ -	\$ -	\$ -	\$ 1.513,40	\$ 9.102,64	\$ (0,70)	\$ 2.730,79
1 - Residencial	2 - Bajo	Estándar	\$ 2.208,70	\$ 5.827,90	\$ -	\$ -	\$ -	\$ 1.513,40	\$ 9.550,00	\$ (0,40)	\$ 5.730,00
1 - Residencial	3 - Medio - Bajo	Estándar	\$ 2.208,70	\$ 6.083,54	\$ -	\$ -	\$ -	\$ 1.513,40	\$ 9.805,64	\$ (0,15)	\$ 8.334,79
1 - Residencial	4 - Medio	Estándar	\$ 2.208,70	\$ 6.585,11	\$ -	\$ -	\$ -	\$ 1.513,40	\$ 10.307,21	\$ -	\$ 10.307,21
10 - Industrial	10 - General	Gran productor no aforado	\$ 2.208,70	\$ 8.885,75	\$ -	\$ -	\$ -	\$ 1.513,40	\$ 12.607,85	\$ 0,30	\$ 16.390,20
11 - Comercial	10 - General	Gran productor no aforado	\$ 2.208,70	\$ 8.885,75	\$ -	\$ -	\$ -	\$ 1.513,40	\$ 12.607,85	\$ 0,50	\$ 18.911,77
12 - Oficial	10 - General	Gran productor no aforado	\$ 2.208,70	\$ 8.885,75	\$ -	\$ -	\$ -	\$ 1.513,40	\$ 12.607,85	\$ -	\$ 12.607,85
14 - Provisional	10 - General	Gran productor no aforado	\$ 2.208,70	\$ 8.885,75	\$ -	\$ -	\$ -	\$ 1.513,40	\$ 12.607,85	\$ 0,30	\$ 16.390,20
1 - Residencial	1 - Bajo - Bajo	No recogida puerta a puerta	\$ 2.208,70	\$ 4.842,49	\$ -	\$ -	\$ -	\$ 1.513,40	\$ 8.564,59	\$ (0,70)	\$ 2.569,38
1 - Residencial	2 - Bajo	No recogida puerta a puerta	\$ 2.208,70	\$ 5.245,11	\$ -	\$ -	\$ -	\$ 1.513,40	\$ 8.967,21	\$ (0,40)	\$ 5.380,33
1 - Residencial	3 - Medio - Bajo	No recogida puerta a puerta	\$ 2.208,70	\$ 5.475,18	\$ -	\$ -	\$ -	\$ 1.513,40	\$ 9.197,28	\$ (0,15)	\$ 7.817,69
1 - Residencial	4 - Medio	No recogida puerta a puerta	\$ 2.208,70	\$ 6.050,37	\$ -	\$ -	\$ -	\$ 1.513,40	\$ 9.772,47	\$ -	\$ 9.772,47
10 - Industrial	10 - General	No recogida puerta a puerta	\$ 2.208,70	\$ 7.886,51	\$ -	\$ -	\$ -	\$ 1.513,40	\$ 11.608,61	\$ 0,30	\$ 15.091,19
11 - Comercial	10 - General	No recogida puerta a puerta	\$ 2.208,70	\$ 7.924,42	\$ -	\$ -	\$ -	\$ 1.513,40	\$ 11.646,52	\$ 0,50	\$ 17.469,78
12 - Oficial	10 - General	No recogida puerta a puerta	\$ 2.208,70	\$ 8.033,42	\$ -	\$ -	\$ -	\$ 1.513,40	\$ 11.755,52	\$ -	\$ 11.755,52
14 - Provisional	10 - General	No recogida puerta a puerta	\$ 2.208,70	\$ 7.886,51	\$ -	\$ -	\$ -	\$ 1.513,40	\$ 11.608,61	\$ 0,30	\$ 15.091,19
10 - Industrial	10 - General	Pequeño productor no aforado	\$ 2.208,70	\$ 8.186,72	\$ -	\$ -	\$ -	\$ 1.513,40	\$ 11.908,82	\$ 0,30	\$ 15.481,47
11 - Comercial	10 - General	Pequeño productor no aforado	\$ 2.208,70	\$ 8.228,85	\$ -	\$ -	\$ -	\$ 1.513,40	\$ 11.950,95	\$ 0,50	\$ 17.926,42
12 - Oficial	10 - General	Pequeño productor no aforado	\$ 2.208,70	\$ 8.349,96	\$ -	\$ -	\$ -	\$ 1.513,40	\$ 12.072,06	\$ -	\$ 12.072,06
14 - Provisional	10 - General	Pequeño productor no aforado	\$ 2.208,70	\$ 8.186,72	\$ -	\$ -	\$ -	\$ 1.513,40	\$ 11.908,82	\$ 0,30	\$ 15.481,47
1 - Residencial	1 - Bajo - Bajo	Deshabitado	\$ 2.208,70	\$ 331,73	\$ -	\$ -	\$ -	\$ 1.513,40	\$ 4.053,83	\$ (0,70)	\$ 1.216,15
1 - Residencial	2 - Bajo	Deshabitado	\$ 2.208,70	\$ 331,73	\$ -	\$ -	\$ -	\$ 1.513,40	\$ 4.053,83	\$ (0,40)	\$ 2.432,30
1 - Residencial	3 - Medio - Bajo	Deshabitado	\$ 2.208,70	\$ 331,73	\$ -	\$ -	\$ -	\$ 1.513,40	\$ 4.053,83	\$ (0,15)	\$ 3.445,75
1 - Residencial	4 - Medio	Deshabitado	\$ 2.208,70	\$ 331,73	\$ -	\$ -	\$ -	\$ 1.513,40	\$ 4.053,83	\$ -	\$ 4.053,83
10 - Industrial	10 - General	Deshabitado	\$ 2.208,70	\$ 331,73	\$ -	\$ -	\$ -	\$ 1.513,40	\$ 4.053,83	\$ 0,30	\$ 5.269,97
11 - Comercial	10 - General	Deshabitado	\$ 2.208,70	\$ 331,73	\$ -	\$ -	\$ -	\$ 1.513,40	\$ 4.053,83	\$ 0,50	\$ 6.080,74
12 - Oficial	10 - General	Deshabitado	\$ 2.208,70	\$ 331,73	\$ -	\$ -	\$ -	\$ 1.513,40	\$ 4.053,83	\$ -	\$ 4.053,83

14 - Provisional	10 - General	Deshabitado	\$ 2.208,70	\$ 331,73	\$ -	\$ -	\$ -	\$ 1.513,40	\$ 4.053,83	\$ 0,30	\$ 5.269,97
10 - Industrial	10 - General	Pequeño productor aforado	\$ 2.208,70	\$ 8.159,33	\$ -	\$ -	\$ -	\$ 1.513,40	\$ 11.881,43	\$ 0,30	\$ 15.445,86
11 - Comercial	10 - General	Pequeño productor aforado	\$ 2.208,70	\$ 8.159,33	\$ -	\$ -	\$ -	\$ 1.513,40	\$ 11.881,43	\$ 0,50	\$ 17.822,15
12 - Oficial	10 - General	Pequeño productor aforado	\$ 2.208,70	\$ 8.159,33	\$ -	\$ -	\$ -	\$ 1.513,40	\$ 11.881,43	\$ -	\$ 11.881,43
14 - Provisional	10 - General	Pequeño productor aforado	\$ 2.208,70	\$ 8.159,33	\$ -	\$ -	\$ -	\$ 1.513,40	\$ 11.881,43	\$ 0,30	\$ 15.445,86
10 - Industrial	10 - General	Gran productor aforado	\$ 2.208,70	\$ 8.885,75	\$ -	\$ -	\$ -	\$ 1.513,40	\$ 12.607,85	\$ 0,30	\$ 18.911,77
11 - Comercial	10 - General	Gran productor aforado	\$ 2.208,70	\$ 8.885,75	\$ -	\$ -	\$ -	\$ 1.513,40	\$ 12.607,85	\$ 0,50	\$ 16.390,20
12 - Oficial	10 - General	Gran productor aforado	\$ 2.208,70	\$ 8.885,75	\$ -	\$ -	\$ -	\$ 1.513,40	\$ 12.607,85	\$ -	\$ 12.607,85
14 - Provisional	10 - General	Gran productor aforado	\$ 2.208,70	\$ 8.885,75	\$ -	\$ -	\$ -	\$ 1.513,40	\$ 12.607,85	\$ 0,30	\$ 16.390,20