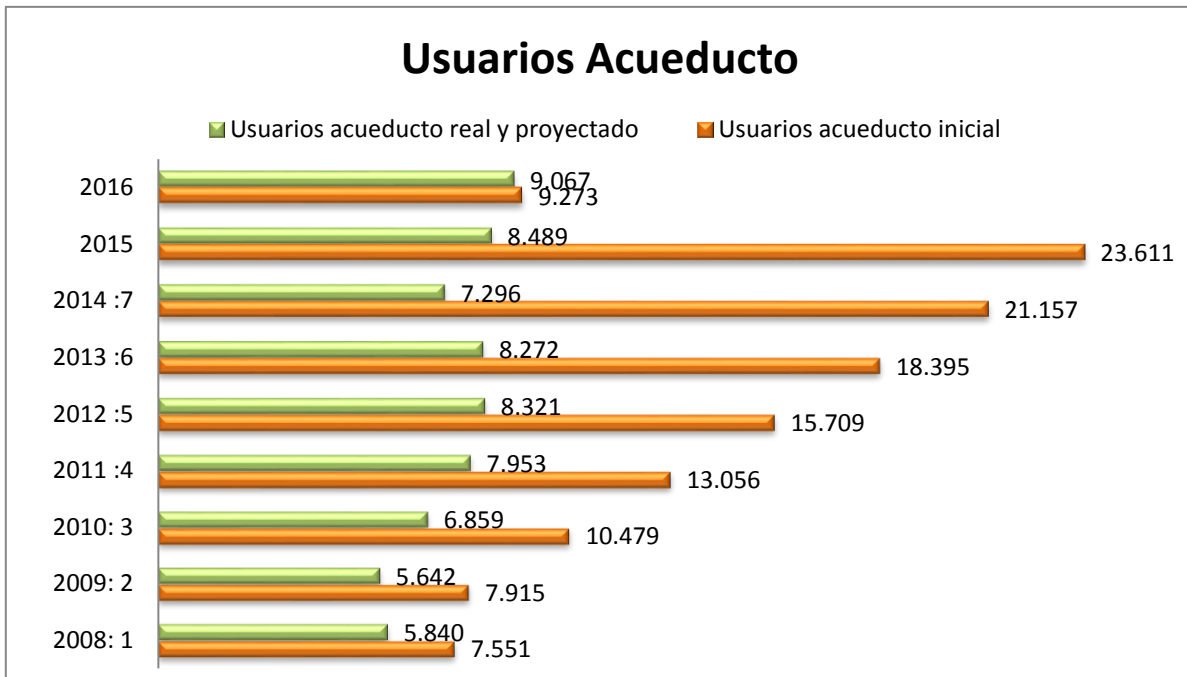
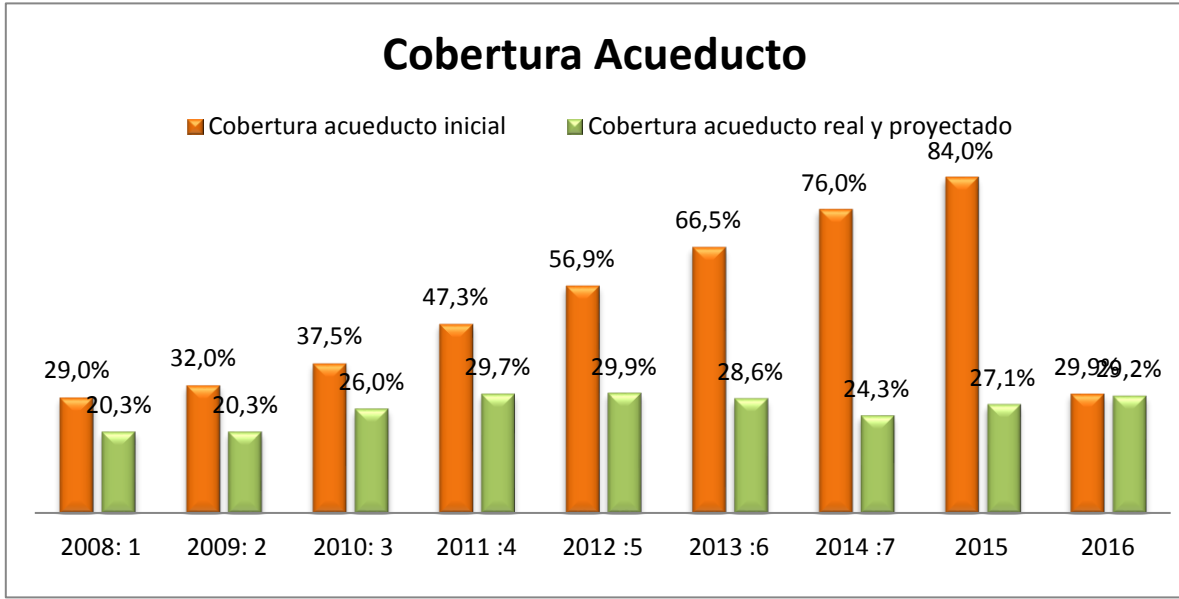


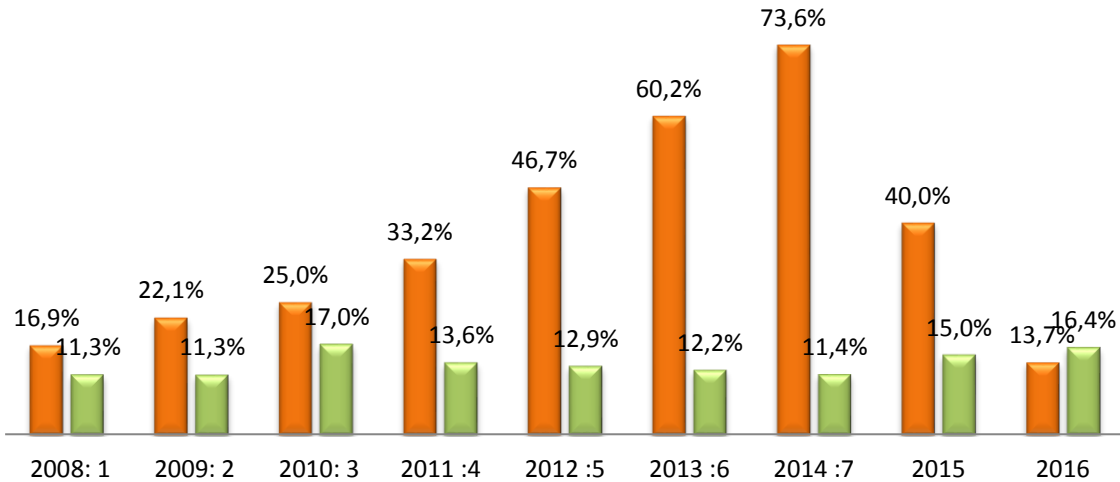
Indicadores Servicios

DICIEMBRE – 2016



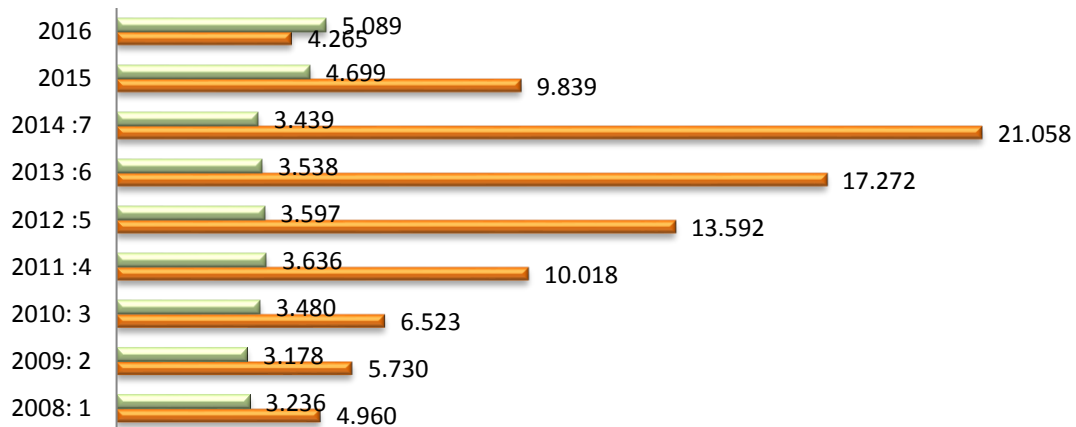
Cobertura Alcantarillado

■ Cobertura alcantarillado inicial
 ■ Cobertura alcantarillado Real y proyectada



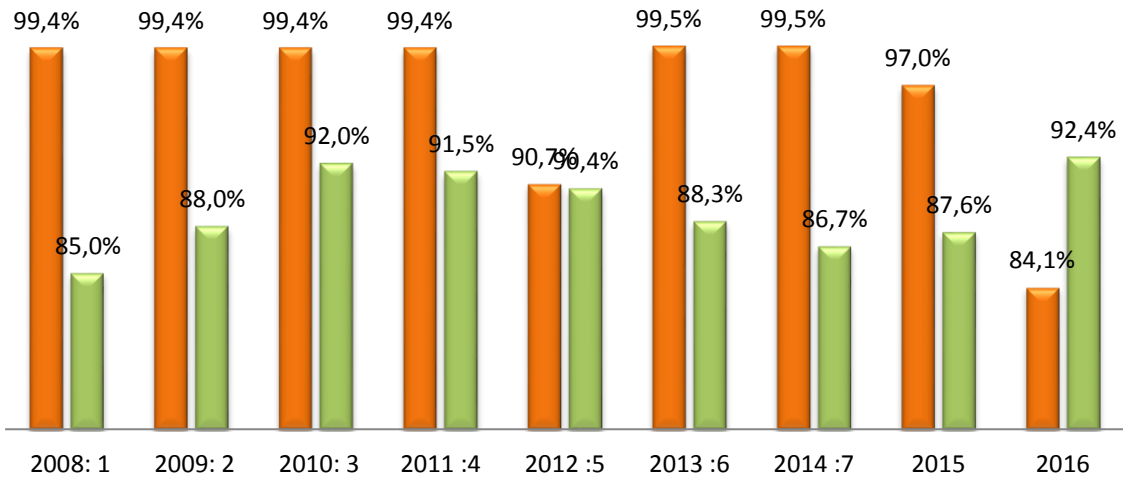
Usuarios alcantarillado

■ Usuarios alcantarillado Real y proyectada
 ■ Usuarios alcantarillado inicial



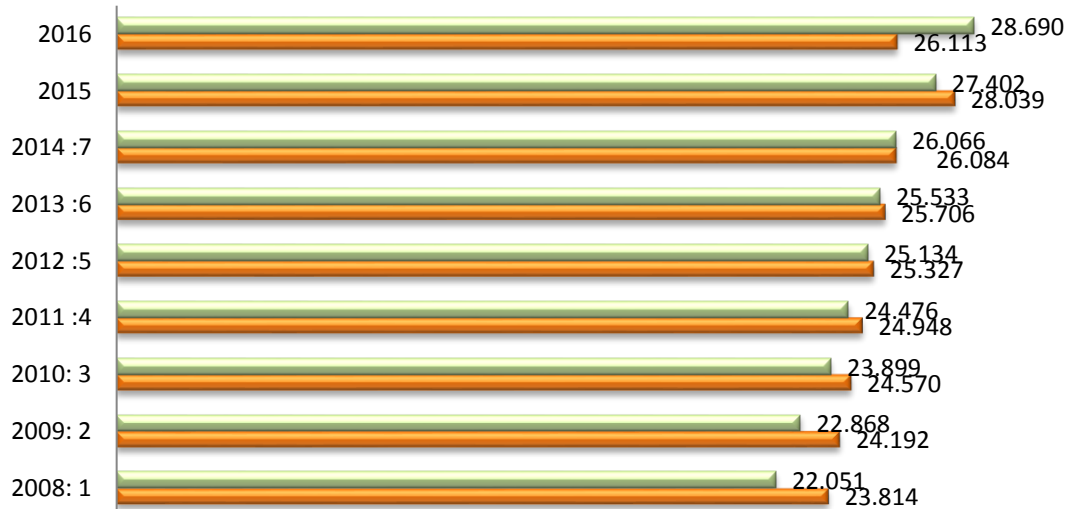
Cobertura Aseo

■ Cobertura aseo inicial ■ Cobertura aseo real y proyectada



Usuarios Aseo

■ Usuarios aseo real y proyectada ■ Usuarios aseo inicial



MERCADO ATENDIDO

DICIEMBRE 2016

La población de Quibdó cuenta con 115.000 habitantes aproximadamente, Aguas del Atrato presta los servicios de acueducto, alcantarillado y aseo en la zona urbana de este Municipio.

Para el mes de diciembre del 2016, en el servicio de acueducto se registró una cobertura del 29,2%, alcantarillado del 16,4% y en aseo del 92,4%, es decir, en número de usuarios 9.067, 5.089 y 28.690. respectivamente.

Sector	2016		
	ACUEDUCTO	ALCANTARILLADO	ASEO
Residencial	7.666	3.795	26.020
No residencial	1.401	1.294	2.670
No regulado	N/A	N/A	N/A
Total clientes	9.067	5.089	28.690
Cobertura total del servicio (%) frente a población total en el territorio atendido	29,2%	16,4%	92,4%

Tarifas Diciembre 2016

Los clientes están segmentados, conforme a la regulación, en clientes residenciales y no residenciales.

Para efectos de tarifas y subsidios, los residenciales están a su vez segmentados en 4 estratos socioeconómicos: 1, 2, 3 y 4, no se identifican clientes de estrato 5 y 6.

Los estratos 1, 2 y 3, por ser considerados de menores ingresos, tienen derecho a consumos subsidiados por las contribuciones que deben realizar los no residenciales, que para el caso de Quibdó son los comerciales y los industriales.

El valor de subsidios a diciembre de 2016 entre los estratos 1, 2 y 3 fue para el acueducto -\$ 667.791.906 alcantarillado -\$244.241.624 y aseo - \$ 1.652.775.880.

SERVICIO	TOTAL 2013	TOTAL 2014	TOTAL 2015	TOTAL DICIEMBRE 2016
ACUEDUCTO	\$ 267.903.041	\$ 373.835.907	\$ 651.376.932	\$667.791.906
ALCANTARILLADO	\$ 100.011.522	\$ 112.717.662	\$179.557.884	\$244.241.624
ASEO	\$ 1.433.055.848	\$ 1.522.363.882	\$ 1.625.367.614	\$1.652.775.880
TOTAL	\$ 1.800.970.411	\$ 2.008.917.451	\$ 2.456.302.430	\$2.564.809.410

TARIFAS DICIEMBRE 2016

ACUEDUCTO

CLASE DE USO	Cargo fijo (\$/suscriptor-mes)	Consumo Básico (\$/m ³). Rango de 0-19 m ³	Consumo complementario (\$/m ³). Rango de 20-38 m ³	Consumo suntuario (\$/m ³). Rango mayor a 38 m ³	Nivel de Subsidio contribución (%)
ESTRATO 1	\$ 1.890,72	\$ 319,03	\$ 1.063,44	\$ 1.063,44	-70%
ESTRATO 2	\$ 3.781,44	\$ 638,07	\$ 1.063,44	\$ 1.063,44	-40%
ESTRATO 3	\$ 5.357,03	\$ 903,93	\$ 1.063,44	\$ 1.063,44	-15%
ESTRATO 4	\$ 6.302,39	\$ 1.063,44	\$ 1.063,44	\$ 1.063,44	0%
OFICIAL	\$ 6.302,39	\$ 1.063,44	\$ 1.063,44	\$ 1.063,44	0%
COMERCIAL	\$ 9.453,59	\$ 1.595,16	\$ 1.595,16	\$ 1.595,16	50%
INDUSTRIAL	\$ 8.193,11	\$ 1.382,47	\$ 1.382,47	\$ 1.382,47	30%

ALCANTARILLADO

CLASE DE USO	Cargo fijo (\$/suscriptor-mes)	Vertimiento Básico (\$/m ³). Rango de 0- 19 m ³	Vertimiento complementario (\$/m ³). Rango de 20-38 m ³	Vertimiento suntuario (\$/m ³). Rango mayor a 38 m ³	Nivel de Subsidio contribución (%)
ESTRATO 1	\$ 2.328,29	\$ 354,62	\$ 1.182,08	\$ 1.182,08	-70%
ESTRATO 2	\$ 4.656,59	\$ 709,25	\$ 1.182,08	\$ 1.182,08	-40%
ESTRATO 3	\$ 6.596,84	\$ 1.004,77	\$ 1.182,08	\$ 1.182,08	-15%
ESTRATO 4	\$ 7.760,98	\$ 1.182,08	\$ 1.182,08	\$ 1.182,08	0%
OFICIAL	\$ 7.760,98	\$ 1.182,08	\$ 1.182,08	\$ 1.182,08	0%
COMERCIAL	\$ 11.641,47	\$ 1.773,12	\$ 1.773,12	\$ 1.773,12	50%
INDUSTRIAL	\$ 10.089,28	\$ 1.536,71	\$ 1.536,71	\$ 1.536,71	30%

ASEO

USO	ESTRATO	TIPO DE TARIFA	TBL	TRT	TTE	TDI	TTL	TFR	TARIFA	FACSUB	TARSUB
1 - Residencial	1 - Bajo - Bajo	Estándar	\$ 2.208,70	\$ 5.380,54	\$ -	\$ -	\$ -	\$ 1.513,40	\$ 9.102,64	\$ (0,70)	\$ 2.730,79
1 - Residencial	2 - Bajo	Estándar	\$ 2.208,70	\$ 5.827,90	\$ -	\$ -	\$ -	\$ 1.513,40	\$ 9.550,00	\$ (0,40)	\$ 5.730,00
1 - Residencial	3 - Medio - Bajo	Estándar	\$ 2.208,70	\$ 6.083,54	\$ -	\$ -	\$ -	\$ 1.513,40	\$ 9.805,64	\$ (0,15)	\$ 8.334,79
1 - Residencial	4 - Medio	Estándar	\$ 2.208,70	\$ 6.606,82	\$ -	\$ -	\$ -	\$ 1.513,40	\$ 10.328,92	\$ -	\$ 10.328,92
10 - Industrial	10 - General	Gran productor no aforado	\$ 2.208,70	\$ 10.287,85	\$ -	\$ -	\$ -	\$ 1.513,40	\$ 14.009,95	\$ 0,30	\$ 18.212,93
11 - Comercial	10 - General	Gran productor no aforado	\$ 2.208,70	\$ 10.287,85	\$ -	\$ -	\$ -	\$ 1.513,40	\$ 14.009,95	\$ 0,50	\$ 21.014,92
12 - Oficial	10 - General	Gran productor no aforado	\$ 2.208,70	\$ 10.287,85	\$ -	\$ -	\$ -	\$ 1.513,40	\$ 14.009,95	\$ -	\$ 14.009,95
14 - Provisional	10 - General	Gran productor no aforado	\$ 2.208,70	\$ 10.287,85	\$ -	\$ -	\$ -	\$ 1.513,40	\$ 14.009,95	\$ 0,30	\$ 18.212,93
1 - Residencial	1 - Bajo - Bajo	No recogida puerta a puerta	\$ 2.208,70	\$ 4.842,49	\$ -	\$ -	\$ -	\$ 1.513,40	\$ 8.564,59	\$ (0,70)	\$ 2.569,38
1 - Residencial	2 - Bajo	No recogida puerta a puerta	\$ 2.208,70	\$ 5.245,11	\$ -	\$ -	\$ -	\$ 1.513,40	\$ 8.967,21	\$ (0,40)	\$ 5.380,33
1 - Residencial	3 - Medio - Bajo	No recogida puerta a puerta	\$ 2.208,70	\$ 5.475,18	\$ -	\$ -	\$ -	\$ 1.513,40	\$ 9.197,28	\$ (0,15)	\$ 7.817,69
1 - Residencial	4 - Medio	No recogida puerta a puerta	\$ 2.208,70	\$ 6.050,37	\$ -	\$ -	\$ -	\$ 1.513,40	\$ 9.772,47	\$ -	\$ 9.772,47
10 - Industrial	10 - General	No recogida puerta a puerta	\$ 2.208,70	\$ 8.689,06	\$ -	\$ -	\$ -	\$ 1.513,40	\$ 12.411,16	\$ 0,30	\$ 16.134,51
11 - Comercial	10 - General	No recogida puerta a puerta	\$ 2.208,70	\$ 8.749,72	\$ -	\$ -	\$ -	\$ 1.513,40	\$ 12.471,82	\$ 0,50	\$ 18.707,73
12 - Oficial	10 - General	No recogida puerta a puerta	\$ 2.208,70	\$ 8.924,12	\$ -	\$ -	\$ -	\$ 1.513,40	\$ 12.646,22	\$ -	\$ 12.646,22
14 - Provisional	10 - General	No recogida puerta a puerta	\$ 2.208,70	\$ 8.689,06	\$ -	\$ -	\$ -	\$ 1.513,40	\$ 12.411,16	\$ 0,30	\$ 16.134,51
10 - Industrial	10 - General	Pequeño productor no aforado	\$ 2.208,70	\$ 9.169,40	\$ -	\$ -	\$ -	\$ 1.513,40	\$ 12.891,50	\$ 0,30	\$ 16.758,96
11 - Comercial	10 - General	Pequeño productor no aforado	\$ 2.208,70	\$ 9.236,81	\$ -	\$ -	\$ -	\$ 1.513,40	\$ 12.958,91	\$ 0,50	\$ 19.438,36
12 - Oficial	10 - General	Pequeño productor no aforado	\$ 2.208,70	\$ 9.430,59	\$ -	\$ -	\$ -	\$ 1.513,40	\$ 13.152,69	\$ -	\$ 13.152,69
14 - Provisional	10 - General	Pequeño productor no aforado	\$ 2.208,70	\$ 9.169,40	\$ -	\$ -	\$ -	\$ 1.513,40	\$ 12.891,50	\$ 0,30	\$ 16.758,96
1 - Residencial	1 - Bajo - Bajo	Deshabitado	\$ 2.208,70	\$ 331,73	\$ -	\$ -	\$ -	\$ 1.513,40	\$ 4.053,83	\$ (0,70)	\$ 1.216,15
1 - Residencial	2 - Bajo	Deshabitado	\$ 2.208,70	\$ 331,73	\$ -	\$ -	\$ -	\$ 1.513,40	\$ 4.053,83	\$ (0,40)	\$ 2.432,30
1 - Residencial	3 - Medio - Bajo	Deshabitado	\$ 2.208,70	\$ 331,73	\$ -	\$ -	\$ -	\$ 1.513,40	\$ 4.053,83	\$ (0,15)	\$ 3.445,75
1 - Residencial	4 - Medio	Deshabitado	\$ 2.208,70	\$ 331,73	\$ -	\$ -	\$ -	\$ 1.513,40	\$ 4.053,83	\$ -	\$ 4.053,83
10 - Industrial	10 - General	Deshabitado	\$ 2.208,70	\$ 331,73	\$ -	\$ -	\$ -	\$ 1.513,40	\$ 4.053,83	\$ 0,30	\$ 5.269,98
11 - Comercial	10 - General	Deshabitado	\$ 2.208,70	\$ 331,73	\$ -	\$ -	\$ -	\$ 1.513,40	\$ 4.053,83	\$ 0,50	\$ 6.080,75
12 - Oficial	10 - General	Deshabitado	\$ 2.208,70	\$ 331,73	\$ -	\$ -	\$ -	\$ 1.513,40	\$ 4.053,83	\$ -	\$ 4.053,83

14 - Provisional	10 - General	Deshabitado	\$ 2.208,70	\$ 331,73	\$ -	\$ -	\$ -	\$ 1.513,40	\$ 4.053,83	\$ 0,30	\$ 5.269,98
10 - Industrial	10 - General	Pequeño productor aforado	\$ 2.208,70	\$ 9.125,58	\$ -	\$ -	\$ -	\$ 1.513,40	\$ 12.847,68	\$ 0,30	\$ 16.701,99
11 - Comercial	10 - General	Pequeño productor aforado	\$ 2.208,70	\$ 9.125,58	\$ -	\$ -	\$ -	\$ 1.513,40	\$ 12.847,68	\$ 0,50	\$ 19.271,52
12 - Oficial	10 - General	Pequeño productor aforado	\$ 2.208,70	\$ 9.125,58	\$ -	\$ -	\$ -	\$ 1.513,40	\$ 12.847,68	\$ -	\$ 12.847,68
14 - Provisional	10 - General	Pequeño productor aforado	\$ 2.208,70	\$ 9.125,58	\$ -	\$ -	\$ -	\$ 1.513,40	\$ 12.847,68	\$ 0,30	\$ 16.701,99
10 - Industrial	10 - General	Gran productor aforado	\$ 2.208,70	\$ 10.287,85	\$ -	\$ -	\$ -	\$ 1.513,40	\$ 14.009,95	\$ 0,30	\$ 18.212,93
11 - Comercial	10 - General	Gran productor aforado	\$ 2.208,70	\$ 10.287,85	\$ -	\$ -	\$ -	\$ 1.513,40	\$ 14.009,95	\$ 0,50	\$ 21.014,92
12 - Oficial	10 - General	Gran productor aforado	\$ 2.208,70	\$ 10.287,85	\$ -	\$ -	\$ -	\$ 1.513,40	\$ 14.009,95	\$ -	\$ 14.009,95
14 - Provisional	10 - General	Gran productor aforado	\$ 2.208,70	\$ 10.287,85	\$ -	\$ -	\$ -	\$ 1.513,40	\$ 14.009,95	\$ 0,30	\$ 18.212,93